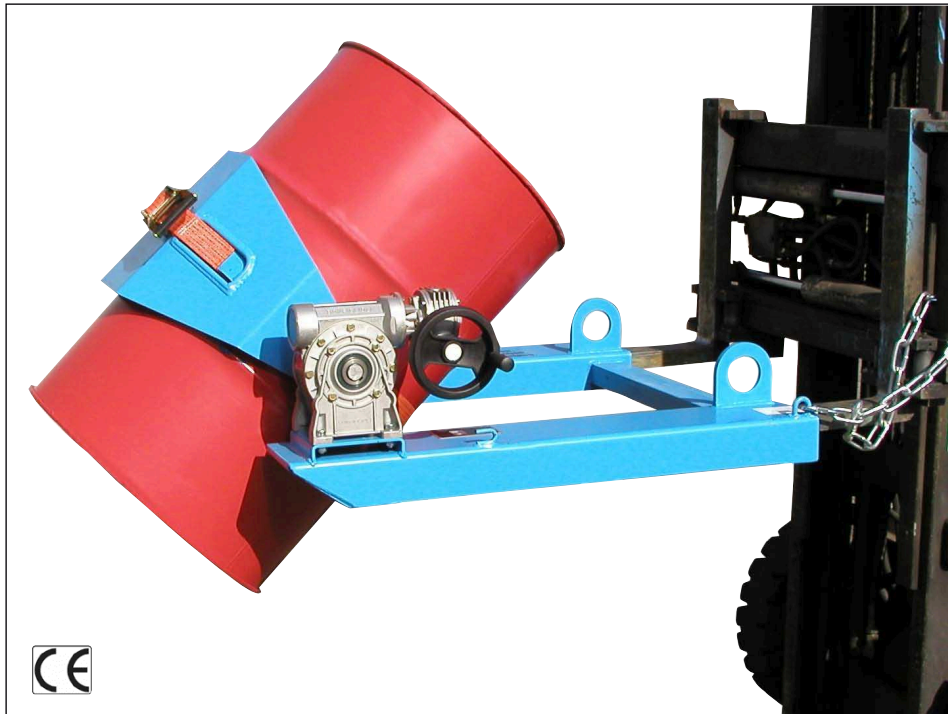


RIBALTA-FUSTI TIPO FLEX

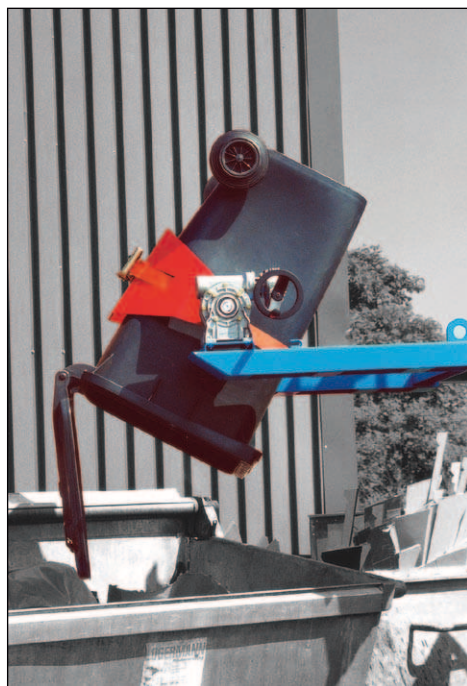


REALIZZAZIONE MULTI-FUNZIONE: TRASPORTO, SVUOTAMENTO CONTROLLATO, ROTAZIONE E APPOGGIO DI FUSTI IN PLASTICA E IN ACCIAIO DA LT 60 A 220, BIDONI PER RIFIUTI DA 120/ 240 LITRI ECC....

- solida struttura con vano accesso forche
- presa a prisma con cinghia di tensione e doppio ingranaggio a vite
- con manovella o catena senza estremità
- dispositivo di sicurezza antislittamento
- portata 300 kg
- asse rotazione 360°
- attacchi per carrello elevatore a forche, gru o caricatrice su ruote



MOD. FLEX-HK



MOD. FLEX-HK utilizzato per lo svuotamento di un bidone da lt 240



TIPO FLEX-K utilizzato su una gru, con catena senza estremità

RIFINITURA

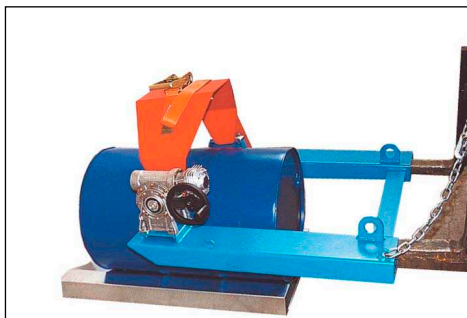
- verniciato a spruzzo:
 - ARANCIO RAL 2000
 - BLU RAL 5012
- zincatura a caldo EN ISO 1461

Realizzazioni speciali su richiesta

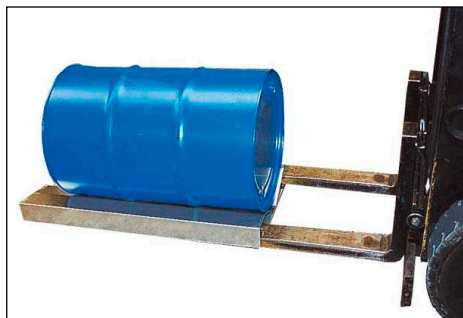
- realizzazione in acciaio inox antiesplosione come da norme ATEX 95

La combinazione ideale per il prelievo dei fusti posizionati in verticale e il loro stoccaggio su scaffali, in posizione orizzontale:

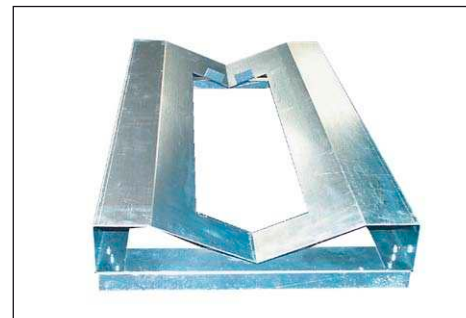
RIBALTATORE + PALLET PORTA FUSTI



Appoggio di un fusto sul pallet TIPO RP



Preso fusto con carrello elevatore a forche



Pallet portafusti RP in acciaio zincato per appoggio su scaffale

Modello	Dimensioni lung x largh x alt (mm)	Portata (kg)	Asse rotazione (gradi)	Ribaltamento a mezzo	Distanza fra le forche (mm)	Sezione mas. guida forche (mm)	Peso vernici. (kg)
FLEX-HK	1000 x 1000 x 430	300	360	manovella	650	150 x 60	70
FLEX-K	1000 x 1000 x 430	300	360	catena s.e.	650	150 x 60	75
RP	1114 x 580 x 140	300	360		300	130 x 65	16

Lo sapevate che...

Tutte le attrezzature per la movimentazione dei fusti da noi trattate rispondono alle norme ATEX 95 antideflagrazione.